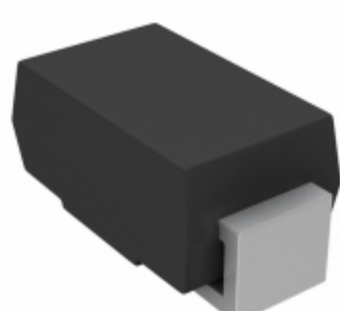


## SMAJ14CA-M3/5A



**Part Number:** [SMAJ14CA-M3/5A](#)

**Výrobce:** [Electro-Films \(EFI\) / Vishay](#)

**Popis:** TVS DIODE 14V 23.2V DO214AC

**Datový list:** [Packaging Information](#)  
[SMAJ5.0A-SMAJ188CA Series](#)

**RoHS Status:** Bez olova / V souladu RoHS

**Ship From:** Hong Kong

**Shipment Way:** DHL/Fedex/TNT/UPS/EMS

Obrázky jsou pouze orientační.  
Podrobné informace o produktu naleznete v části Technické údaje produktu.  
**Koupit SMAJ14CA-M3/5A s důvěrou od Component-World.HK, 1 rok záruka**

[Request For Quotation](#)

### PARAMETR PRODUKTU

<b>Part Number</b>	SMAJ14CA-M3/5A	<b>Výrobce</b>	<a href="#">Electro-Films (EFI) / Vishay</a>
<b>Popis</b>	TVS DIODE 14V 23.2V DO214AC	<b>Stav volného vedení / RoHS</b>	Bez olova / V souladu RoHS
<b>Dostupné množství</b>	474480 pcs	<b>Datový list</b>	<a href="#">Packaging Information</a> <a href="#">SMAJ5.0A-SMAJ188CA Series</a>
<b>Kategorie</b>	<a href="#">Ochrana obvodu</a>	<b>Napětí - Reverse Standoff (typ)</b>	14V
<b>Napětí - upnutí (max.) @ Ipp</b>	23.2V	<b>Napětí - porucha (Min)</b>	15.6V
<b>Typ</b>	Zener	<b>Dodavatel zařízení Package</b>	DO-214AC (SMA)
<b>Série</b>	TransZorb®	<b>Ochrana napájecího vedení</b>	No
<b>Napájení - špičkový impuls</b>	400W	<b>Obal</b>	Tape & Reel (TR)
<b>Paket / krabice</b>	DO-214AC, SMA	<b>Provozní teplota</b>	-55°C ~ 150°C (TJ)
<b>Typ montáže</b>	Surface Mount	<b>Úroveň citlivosti na vlhkost (MSL)</b>	1 (Unlimited)
<b>Stav volného vedení / RoHS</b>	Lead free / RoHS Compliant	<b>Proud - špičkový impuls (10 / 1000µs)</b>	17.2A
<b>Kapacitní @ Frekvence</b>	-	<b>Obousměrné kanály</b>	1
<b>Aplikace</b>	General Purpose		

Component-World.com je spolehlivý distributor elektronických součástek. Specializujeme se na všechny elektronické komponenty řady Electro-Films (EFI) / Vishay. Máme 474480 kusy Electro-Films (EFI) / Vishay SMAJ14CA-M3/5A na skladě dostupných. Vyžádejte si citát z distributora součástí elektroniky na Component-World.com, náš prodejní tým vás bude kontaktovat do 24 hodin.

RFQ Email: [info@Components-World.com](mailto:info@Components-World.com)

### SOUVISEJÍCÍ PRODUKTY

	<b>Část#:</b> <a href="#">SMAJ14C-E3/61</a> <b>Popis:</b> TVS DIODE 14V 25.8V DO214AC	<b>Výrobci:</b> <a href="#">Electro-Films (EFI) / Vishay</a>	<a href="#">Dotaz</a>
	<b>Část#:</b> <a href="#">SMAJ14CA-E3/5A</a> <b>Popis:</b> TVS DIODE 14V 23.2V DO214AC	<b>Výrobci:</b> <a href="#">Electro-Films (EFI) / Vishay</a>	<a href="#">Dotaz</a>
	<b>Část#:</b> <a href="#">SMAJ14CA-E3/61</a> <b>Popis:</b> TVS DIODE 14V 23.2V DO214AC	<b>Výrobci:</b> <a href="#">Electro-Films (EFI) / Vishay</a>	<a href="#">Dotaz</a>
	<b>Část#:</b> <a href="#">SMAJ14CATR</a> <b>Popis:</b> TVS DIODE 14V 23.2V SMA	<b>Výrobci:</b> <a href="#">Sensitron Semiconductor / SMC Diode Solutions</a>	<a href="#">Dotaz</a>
	<b>Část#:</b> <a href="#">SMAJ14CAE3/TR13</a> <b>Popis:</b> TVS DIODE 14V 23.2V DO214AC	<b>Výrobci:</b> <a href="#">Microsemi</a>	<a href="#">Dotaz</a>
	<b>Část#:</b> <a href="#">SMAJ14CA-M3/61</a> <b>Popis:</b> TVS DIODE 14V 23.2V DO214AC	<b>Výrobci:</b> <a href="#">Electro-Films (EFI) / Vishay</a>	<a href="#">Dotaz</a>
	<b>Část#:</b> <a href="#">SMAJ14CAHR3G</a> <b>Popis:</b> TVS DIODE 14V 23.2V DO214AC	<b>Výrobci:</b> <a href="#">TSC (Taiwan Semiconductor)</a>	<a href="#">Dotaz</a>
	<b>Část#:</b> <a href="#">SMAJ14CA-TP</a> <b>Popis:</b> TVS DIODE 14V 23.2V DO214AC	<b>Výrobci:</b> <a href="#">Micro Commercial Components (MCC)</a>	<a href="#">Dotaz</a>
	<b>Část#:</b> <a href="#">SMAJ14CA</a> <b>Popis:</b> TVS DIODE 14V 23.2V DO214AC	<b>Výrobci:</b> <a href="#">Hamlin / Littelfuse</a>	<a href="#">Dotaz</a>
	<b>Část#:</b> <a href="#">SMAJ14CA-13-F</a> <b>Popis:</b> TVS DIODE 14V 23.2V SMA	<b>Výrobci:</b> <a href="#">Diodes Incorporated</a>	<a href="#">Dotaz</a>
	<b>Část#:</b> <a href="#">SMAJ14C-E3/5A</a> <b>Popis:</b> TVS DIODE 14V 25.8V DO214AC	<b>Výrobci:</b> <a href="#">Electro-Films (EFI) / Vishay</a>	<a href="#">Dotaz</a>
	<b>Část#:</b> <a href="#">SMAJ14CAHE3/61</a> <b>Popis:</b> TVS DIODE 14V 23.2V DO214AC	<b>Výrobci:</b> <a href="#">Electro-Films (EFI) / Vishay</a>	<a href="#">Dotaz</a>
	<b>Část#:</b> <a href="#">SMAJ14CA R3G</a> <b>Popis:</b> TVS DIODE 14V 23.2V DO214AC	<b>Výrobci:</b> <a href="#">TSC (Taiwan Semiconductor)</a>	<a href="#">Dotaz</a>
	<b>Část#:</b> <a href="#">SMAJ14CA-Q</a> <b>Popis:</b> TVS DIODE 14V 23.2V SMA	<b>Výrobci:</b> <a href="#">Bourns, Inc.</a>	<a href="#">Dotaz</a>
	<b>Část#:</b> <a href="#">SMAJ14CA-QH</a> <b>Popis:</b> TVS DIODE 14V 23.2V SMA	<b>Výrobci:</b> <a href="#">Bourns, Inc.</a>	<a href="#">Dotaz</a>
	<b>Část#:</b> <a href="#">SMAJ14CA-13</a> <b>Popis:</b> TVS DIODE 14V 23.2V SMA	<b>Výrobci:</b> <a href="#">Diodes Incorporated</a>	<a href="#">Dotaz</a>
	<b>Část#:</b> <a href="#">SMAJ14CAHE3/5A</a> <b>Popis:</b> TVS DIODE 14V 23.2V DO214AC	<b>Výrobci:</b> <a href="#">Electro-Films (EFI) / Vishay</a>	<a href="#">Dotaz</a>
	<b>Část#:</b> <a href="#">SMAJ14CA M2G</a> <b>Popis:</b> TVS DIODE 14V 23.2V DO214AC	<b>Výrobci:</b> <a href="#">TSC (Taiwan Semiconductor)</a>	<a href="#">Dotaz</a>
	<b>Část#:</b> <a href="#">SMAJ14CA</a> <b>Popis:</b> TVS DIODE 14V 23.2V SMA	<b>Výrobci:</b> <a href="#">Bourns, Inc.</a>	<a href="#">Dotaz</a>
	<b>Část#:</b> <a href="#">SMAJ14CAHM2G</a> <b>Popis:</b> TVS DIODE 14V 23.2V DO214AC	<b>Výrobci:</b> <a href="#">TSC (Taiwan Semiconductor)</a>	<a href="#">Dotaz</a>

### Související klíčová slova pro SMAJ14CA-M3/5A

Electro-Films (EFI) / Vishay SMAJ14CA-M3/5A.	SMAJ14CA-M3/5A distributor	SMAJ14CA-M3/5A dodavatel	SMAJ14CA-M3/5A Cena
SMAJ14CA-M3/5A Stáhnout datasheet.	SMAJ14CA-M3/5A Datasheet.	SMAJ14CA-M3/5A Stock.	koupit SMAJ14CA-M3/5A.
Electro-Films (EFI) / Vishay SMAJ14CA-M3/5A.	Electro-Films (EFI) / Vishay SMAJ14CA-M3/5A.	Vishay Electro-Films SMAJ14CA-M3/5A.	Phoenix Passive Components / Vishay SMAJ14CA-M3/5A.